



Imagens meramente ilustrativas

POSITIVO CHROMEBOOK

A nova geração de Chromebooks da Positivo foi desenvolvida especialmente para o ambiente de sala de aula.

O sistema operacional da Google, Chrome OS, foi especialmente desenhado para ser leve, intuitivo e permitir a colaboração entre os alunos.

Tecnologia que conecta o ensino ao aprendizado!

DESTAQUES

- Sistema operacional: Chrome OS
- Suporta quedas de até 76,2cm;
- 2x Portas USB 3.2 Type-C
- Caneta para tela touch (opcional)
- Memória LPDDR5: mais performance e menor consumo de bateria
- Sistema de ventilação Fanless: sem emissão de ruídos em sala de aula

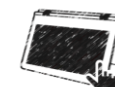
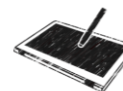
ESTRUTURA ROBUSTA = SEGURANÇA PARA O ALUNO

Um produto que foi desenvolvido especificamente com uma estrutura robusta que o torna resistente a quedas e batidas, além de água e poeira. Foque no ensino ao invés de se preocupar com acidentes ou quebra do equipamento.



VÁRIAS FORMAS DE USO, MAIOR LIBERDADE PARA CRIAR

Um produto versátil que pode ser utilizado de várias maneiras diferentes, se adaptando a sua necessidade e desejo. Inclui a possibilidade de compartilhar a tela e interagir junto com os colegas de sala de aula.



BENEFÍCIOS QUE AS PLATAFORMAS DE CHROMEBOOKS PROPORCIONAM



Inicialização do sistema em poucos segundos, otimizando o tempo em sala de aula.



Livre de Vírus e com atualização garantida pelo próprio Google





Chrome OS / Tela de 11.6" HD Conversível / Até 8 GB de Memória RAM LPDDR5 / Estrutura Robusta

Processador (opções)	Intel® N100 (4 cores, 4 threads, clock de 0.80 GHz até 3.40 GHz, 6MB cache) Intel® N200 (4 cores, 4 threads, clock de 1.00 GHz até 3.70 GHz, 6MB cache)
Gráfico	Intel® UHD Graphics integrado ao processador
Sistema Operacional	Chrome OS 64bit
Tela / Touchpanel (opções)	Abertura de 360° (conversível) Touchpanel capacitivo passivo, multitoques [Opcional] Touchpanel capacitivo ativo, multitoques, com suporte ao protocolo USI 2.0 LCD 11.6", resolução 1366 x 768 de Alta Definição (HD), 60 Hz, com tecnologia LED IPS, 16:9, glare, contraste de 500:1
Memória RAM (opções)	4GB / 8GB, Memória LPDDR5 onboard, 4800 MHz
Armazenamento (opções)	32GB / 64GB eMMC 5.1 com tecnologia Triple-Level Cell (TLC)
Leitor de Cartões	Leitor de cartões no formato microSD
Áudio	Áudio de alta definição (HD Áudio) 2 x Alto-falantes em configuração estéreo (2 x 2W) 2 x Microfones digitais integrados a webcam
Webcam	Camera principal: 720p com LED indicador de atividade [Opcional] Camera secundária de 5MP com led integrado + 1x dMIC
Conectividade	Intel® Wireless série 6E (Gig+) AX 211, 802.11ax, 2x2 + Bluetooth 5.3 [Opcional] Conectividade 4G LTE
Portas de Conexão	1x USB-C 3.2 Gen 2 (Power Delivery, Dados, DisplayPort (DP) e carregamento da bateria) 1x USB-C 3.2 Gen 1 (Power Delivery, Dados, DisplayPort (DP) e carregamento da bateria) 2x USB-A 3.2 Gen 1 1x áudio combo de fone de ouvido e microfone 1x Micro SD [Opcional] 1x slot nano SIM card (para configurações com 4G LTE)
Saída de Vídeo	USB-C com suporte aos padrões HDMI / DisplayPort; Suporte ao VGA através de adaptador opcional.
Teclado	Português-Brasil com tecla "ç" (padrão Google) [Opcional] Resistente ao derramamento de líquidos
Touchpad	Tipo Touchpad (Multitoques), 2 botões integrados, função de rolagem [Opcional] Resistente ao derramamento de líquidos
Fonte	100~240V Automático, 50/60Hz, 45W, USB-C (3 pinos), cabo padrão NBR 14136/02
Bateria	Li-Po, 2 células, 5350mAh, 41,2 Wh Bateria interna removível, com suporte a fast charging (carregamento de 80% da capacidade da bateria em até 1 hora com o Chromebook desligado)
Autonomia*	Bateria de 41,2 Wh com autonomia de 9h
Sensores	Sensores Hall e Acelerômetro integrados

Chrome OS / Tela de 11.6” HD Conversível / Até 8 GB de Memória RAM LPDDR5 / Estrutura Robusta

Botões	Liga/Desliga: botão programável para Chrome (pressione de 8 a 10 segundos para desligar o sistema) Volume: aumenta e diminui o volume	
LED	1x LED de status de energia (ligado/desligado/bateria carregando/bateria totalmente carregada)	
Dimensões	287 x 19.9 x 199 mm (L x A x P)	
Cor	Preto	
Peso (com bateria)	1,316 kg (sem alça) / 1,360 kg (com alça opcional)	
Estrutura	Estrutura reforçada com polímeros de alta resistência para maior durabilidade (PC + ABS) Dobradiças metálicas e resistentes com abertura em até 360° [Opcional] Alça para transporte	
Segurança	Chip de criptografia TITAN-C Abertura para trava Kensington	
Robustez	IP41 e resistência a quedas de 76,2cm; [Opcional] Resistência a derramamento de líquidos no teclado e touchpad	
Documentos e Acessórios (opções)	Adaptador CA padrão NBR 14136/02 Guia Rápido e/ou Manual do Usuário Unidade DVD-RW externo Trava/Kit de Segurança Mouse/MiniMouse Ótico	Mousepad Maleta/Mochila para transporte Adaptadores de vídeo USB-C para DVI/HDMI/DP/VGA Fone de Ouvido / Headset Caneta capacitiva passiva ou Caneta ativa (Stylus, USI 2.0, 4096 pontos)
Certificações / Compatibilidade	Segurança, Compatibilidade Eletromagnética e Eficiência Energética: Portaria INMETRO 304/2023 Compatibilidade eletromagnética: IEC 61000, CISPR32 e CISPR35 Segurança do usuário: IEC 62368 Equipamento ecológico: RoHS Rotulagem Ambiental da ABNT	
MIL-STD 810H	Teste vibração, Método 514.8 (I) Teste choque mecânico, Método 516.8 (I) Teste umidade, Método 507.6 (II) Teste queda, Método 516.8 (IV) Teste poeira, Método 510.7 (I)	